

## 認識1至10

①在 5 至 10 之間共有多少個數字？

① \_\_\_\_\_

②在 1 至 10 之間共有多少個單數？

② \_\_\_\_\_

③在 4 至 9 之間共有多少個單數？

③ \_\_\_\_\_

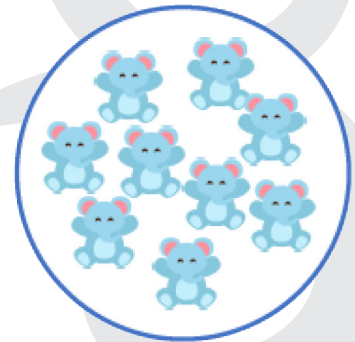
④在 1 至 10 之間共有多少個雙數？

④ \_\_\_\_\_

⑤在 1 至 6 之間共有多少個雙數？

⑤ \_\_\_\_\_

⑥



(a) 把以上各圖表示的數量由小至大排列出來。

\_\_\_\_\_ < \_\_\_\_\_ < \_\_\_\_\_

(b)  的數量比  多，但比  少。 的數量是 \_\_\_\_\_。

(c) 如果多加一個 ，現在  的數量（單數／雙數）\_\_\_\_\_。

⑦由 2 開始「順數」，數到第 5 個數字是甚麼？圈出正確答案。

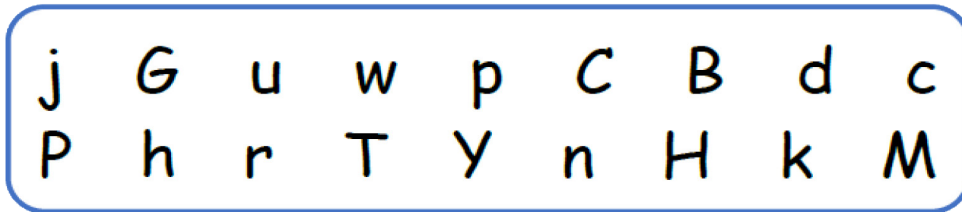
A. 2

B. 5

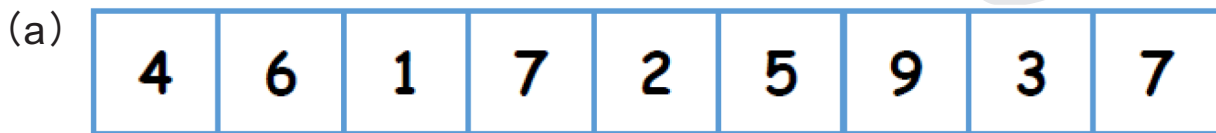
C. 7

D. 6

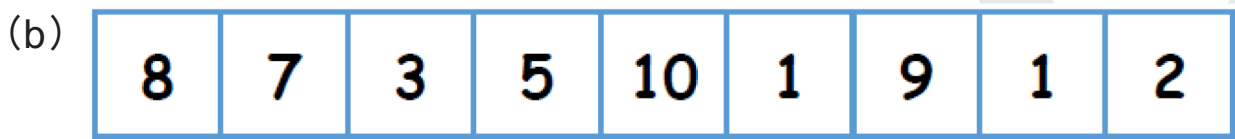
⑧ 圈出正確答案。



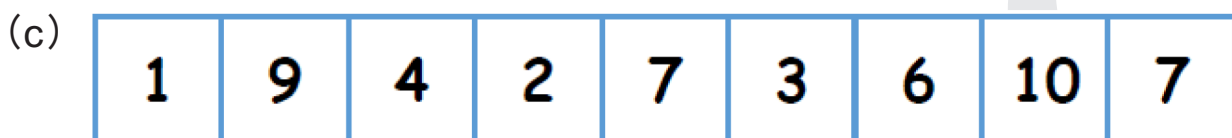
- (a) 上圖中，小楷英文字母的數量是（單數 / 雙數）。
- (b) 大楷英文字母的數量比小楷英文字母的數量（多 / 少）。
- ⑨ 把單數填上黃色；雙數填上紅色，然後填上正確答案。



共有 \_\_\_\_\_ 個單數，\_\_\_\_\_ 個雙數。



共有 \_\_\_\_\_ 個單數，\_\_\_\_\_ 個雙數。



共有 \_\_\_\_\_ 個單數，\_\_\_\_\_ 個雙數。

⑩ 依倒數（10 至 1），走出迷宮。用→表示路線。

開始 →	10	9	8	7	6	5
	9	8	5	4	8	4
	8	7	6	3	2	1
	7	9	4	3	2	1
	6	5	4	3	4	2

