

## 短答題

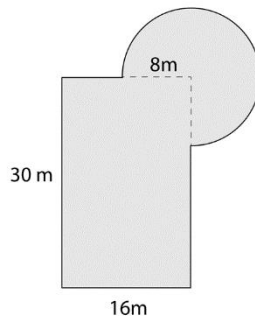
1. 由大至小排列下面的數字。

$$\frac{42}{50}, \quad 0.85, \quad 0.849, \quad 82.5\%, \quad \frac{4}{5}$$

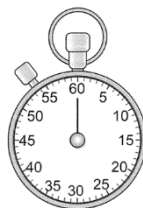
2. 陳先生買了一架價值 \$135,000 的汽車，每年貶值 12%，一年後和兩年後的價值相差多少？

3. 李小姐在百貨公司減價期間以七折的優惠價購入皮鞋一雙，節省 102 元，這雙皮鞋原價是多少元？

4. 下面是一棟建築物的平面圖，求這建築物的周界。



5.  $(1\frac{1}{4} - 80\%)a = 39.6$ ，找出 a 的值。
6. 計時器的指針長 3 cm，啟動 42 秒後，指針的末端移動了？(取  $\pi$  為 3.14，答案取至一位小數)



1. \_\_\_\_\_

2. \_\_\_\_\_

3. \_\_\_\_\_

4. \_\_\_\_\_

5. \_\_\_\_\_

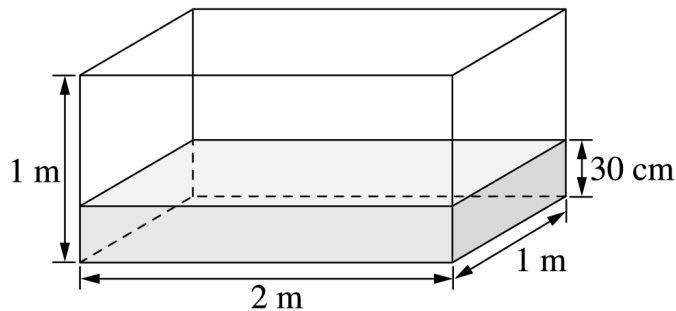
6. \_\_\_\_\_

## 應用題

列式或設方程式作答。

(7) 小白、小田、小華三人的年齡加起來是 45 歲，小華的年齡是小白年齡的 2 倍，小田的年齡比小華多 5 歲，請問小華的年齡是多少歲？（設方程作答）

(8a)



這個水缸最多可以放入多少個體積為  $3500 \text{ cm}^3$  的鐵球，而沒有水溢出？

(8b) 承上題，水缸放入 230 個鐵球後，再放入邊長 25 cm 的正方體後，還餘下多少空間？（答案取至最接近的公升）

